

Rapport de mission de repérage des matériaux et produits contenant de l'amiante avant réalisation de travaux

R. 4412-97 modifié par le décret 2012-639 du 4 mai 2012
Norme NF X 46-020

2 RUE CH. MARIEY

77500 CHELLES



A \ INFORMATIONS GENERALES

A.1 \ DESIGNATION DU BÂTIMENT

Nature du bâtiment :	LOGEMENTS COLLECTIFS	Adresse :	2 RUE CH. MARIEY 77500 CHELLES
Cat. Du bâtiment :		Bâtiment :	
Etage :		Porte :	
Ref Cadastrale :	NC	Propriété de :	OPH77 10 AVENUE CHARLES PEGUY 77000 MELUN

A.2 \ DESIGNATION DU DONNEUR D'ORDRE

Nom :	OPH77	Documents remis :	
Adresse :	10 AVENUE CHARLES PEGUY 77000 MELUN	Moyens mis à disposition :	

A.3 \ EXECUTION DE LA MISSION

RAPPORT N° :	23LAA0002	Laboratoire d'Analyses :	ITGA
Repérage réalisé le :	12/04/2018	Adresse laboratoire :	3 RUE ARMAND HERPIN LACROIX - CS 46537 35065 RENNES CEDEX
Accompagnateur :		Numéro d'accréditation :	1-5967
Par :	Mickaël JULIEN	Organisme d'assurance professionnelle :	AXA France
N° certificat :	CPDI 4129	Adresse assurance :	313 Terrasses de l'Arche 92727 NANTERRE CEDEX
Date d'obtention :	01/01/2017	N° de contrat d'assurance :	10063271004
Organisme certificateur	I.CERT Parc Edonia - Bâtiment G - Rue de la Terre Victoria - 35760 SAINT-GREGOIRE	Date de validité :	31/12/2018

B \ CACHET DU DIAGNOSTIQUEUR

FAIT LE 19/04/2018

Cabinet : EXPERT HABITAT & INDUSTRIE INGENIERIE

Nom du responsable : **DEMOULIN Frédéric**

Nom du diagnostiqueur : **Mickaël JULIEN**



C\ SOMMAIRE

Table des matières

A \ INFORMATIONS GENERALES	2
A.1 \ DESIGNATION DU BÂTIMENT.....	2
A.2 \ DESIGNATION DU DONNEUR D'ORDRE	2
A.3 \ EXECUTION DE LA MISSION.....	2
B \ CACHET DU DIAGNOSTIQUEUR.....	2
C \ SOMMAIRE	3
D \ CONCLUSIONS	4
E \ PROGRAMME DE REPERAGE.....	7
F \ CONDITIONS DE REALISATION DU REPERAGE	10
G \ RAPPORTS PRECEDENTS	10
H \ RESULTATS DETAILLES DU REPERAGE	11
ANNEXE 1 – PHOTOS DES ELEMENTS AMIANTES ET/OU NON AMIANTES	35
ANNEXE 3 – PROCES VERBAUX D'ANALYSES	46
ATTESTATION(S).....	49
CERTIFICAT DE COMPETENCES	50

D\ CONCLUSIONS

Dans le cadre de la mission décrite en tête de rapport, il a été repéré des matériaux et produits contenant de l'amiante

PIECE	ETAGE	ELEMENTS	DESCRIPTIF LABORATOIRE	REPERAGE	Echantillon	METHODE	ETAT	RESULTAT
Chambre 1		Dalle de sol	Dalle dure cassante marron	Sol	23LAA0002P001	RESULTAT ANALYSE	BON ETAT	Fr1:Amiante détecté (Chrysotile)
Chambre 1		Dalle de sol	Colle bitumineuse noire + ragréage gris en faible quantité non séparable	Sol	23LAA0002P001	RESULTAT ANALYSE	BON ETAT	Fr2:Amiante détecté (Chrysotile)
Séjour		Revêtement souple	Revêtement souple beige non séparable + colle polymère jaune non séparable + ragréage gris non séparable + dalle dure cassante marron	Sol	23LAA0002P003	RESULTAT ANALYSE	DEGRADATION PARTIELLE	Fr1:Amiante détecté (Chrysotile)
Séjour		Revêtement souple	Colle bitumineuse noire	Sol	23LAA0002P003	RESULTAT ANALYSE	DEGRADATION PARTIELLE	Fr2:Amiante détecté (Chrysotile)
Entrée		Revêtement souple	Colle polymère jaune non séparable + dalle dure cassante marron	Sol	23LAA0002P006	RESULTAT ANALYSE	BON ETAT	Fr2:Amiante détecté (Chrysotile)
Entrée		Revêtement souple	Colle bitumineuse noire	Sol	23LAA0002P006	RESULTAT ANALYSE	BON ETAT	Fr3:Amiante détecté (Chrysotile)

PIECE	ETAGE	ELEMENTS	DESCRIPTIF LABORATOIRE	REPERAGE	Echantillon	METHODE	ETAT	RESULTAT
Cuisine		Dalle de sol	Colle bitumineuse noire + ragréage gris en faible quantité non séparable	Sol	23LAA0002P010	RESULTAT ANALYSE	BON ETAT	Fr2:Amiant e détecté (Chrysotile)
Chambre 1		Dalle de sol	Dalle dure cassante marron	Sol	23LAA0002P001	ZSO	BON ETAT	Fr1:Amiant e détecté (Chrysotile)
Chambre 1		Dalle de sol	Colle bitumineuse noire + ragréage gris en faible quantité non séparable	Sol	23LAA0002P001	ZSO	BON ETAT	Fr2:Amiant e détecté (Chrysotile)
Placard 2		Dalle de sol	Dalle dure cassante marron	Sol	23LAA0002P001	ZSO	BON ETAT	Fr1:Amiant e détecté (Chrysotile)
Placard 2		Dalle de sol	Colle bitumineuse noire + ragréage gris en faible quantité non séparable	Sol	23LAA0002P001	ZSO	BON ETAT	Fr2:Amiant e détecté (Chrysotile)
Chambre 2		Revêtement souple	Revêtement souple beige non séparable + colle polymère jaune non séparable + ragréage gris non séparable + dalle dure cassante marron	Sol	23LAA0002P003	ZSO	DEGRADATION PARTIELLE	Fr1:Amiant e détecté (Chrysotile)
Chambre 2		Revêtement souple	Colle bitumineuse noire	Sol	23LAA0002P003	ZSO	DEGRADATION PARTIELLE	Fr2:Amiant e détecté (Chrysotile)

PIECE	ETAGE	ELEMENTS	DESCRIPTIF LABORATOIRE	REPERAGE	Echantillon	METHODE	ETAT	RESULTAT
Dégagement		Revêtement souple	Revêtement souple beige non séparable + colle polymère jaune non séparable + ragréage gris non séparable + dalle dure cassante marron	Sol	23LAA0002P003	ZSO	DEGRADATION PARTIELLE	Fr1:Amiante détecté (Chrysotile)
Dégagement		Revêtement souple	Colle bitumineuse noire	Sol	23LAA0002P003	ZSO	DEGRADATION PARTIELLE	Fr2:Amiante détecté (Chrysotile)
Placard 1		Revêtement souple	Revêtement souple beige non séparable + colle polymère jaune non séparable + ragréage gris non séparable + dalle dure cassante marron	Sol	23LAA0002P003	ZSO	DEGRADATION PARTIELLE	Fr1:Amiante détecté (Chrysotile)
Placard 1		Revêtement souple	Colle bitumineuse noire	Sol	23LAA0002P003	ZSO	DEGRADATION PARTIELLE	Fr2:Amiante détecté (Chrysotile)
Séjour		Revêtement souple	Revêtement souple beige non séparable + colle polymère jaune non séparable + ragréage gris non séparable + dalle dure cassante marron	Sol	23LAA0002P003	ZSO	DEGRADATION PARTIELLE	Fr1:Amiante détecté (Chrysotile)
Séjour		Revêtement souple	Colle bitumineuse noire	Sol	23LAA0002P003	ZSO	DEGRADATION PARTIELLE	Fr2:Amiante détecté (Chrysotile)

PIECE	ETAGE	ELEMENTS	DESCRIPTIF LABORATOIRE	REPERAGE	Echantillon	METHODE	ETAT	RESULTAT
Entrée		Revêtement souple	Colle polymère jaune non séparable + dalle dure cassante marron	Sol	23LAA0002P006	ZSO	BON ETAT	Fr2:Amiante détecté (Chrysotile)
Entrée		Revêtement souple	Colle bitumineuse noire	Sol	23LAA0002P006	ZSO	BON ETAT	Fr3:Amiante détecté (Chrysotile)
WC		Dalle de sol	Colle bitumineuse noire + ragréage gris en faible quantité non séparable	Sol	23LAA0002P010	ZSO	BON ETAT	Fr2:Amiante détecté (Chrysotile)
Salle de bains		Dalle de sol	Colle bitumineuse noire + ragréage gris en faible quantité non séparable	Sol	23LAA0002P010	ZSO	BON ETAT	Fr2:Amiante détecté (Chrysotile)
Cuisine		Dalle de sol	Colle bitumineuse noire + ragréage gris en faible quantité non séparable	Sol	23LAA0002P010	ZSO	BON ETAT	Fr2:Amiante détecté (Chrysotile)

ZSO : Zone de Similitude d'Ouvrage

Liste des locaux non visités concernés par les travaux et justification

PIECE	ETAGE	STATUT DE VISITE
NEANT		

Liste des éléments non inspectés et justification

PIECE	ETAGE	ELEMENTS	REPERAGE	RESULTAT
NEANT				

E \ PROGRAMME DE REPERAGE

Rapport N° : 23LAA0002 12/04/2018

Version : 19/04/2018

7/52

PIECES CONCERNEES	PERIMETRE DU REPERAGE	REPERAGE	TRAVAUX	ELEMENTS	Echantillonnage	REMARQUES PARTICULIERES
	LOGEMENTS COLLECTIFS		Selon BT			

OFFICE PUBLIC DE L'HABITAT 77		PAGE N° 1
NOM ET ADRESSE DE L'EXPÉDITEUR OFFICE PUBLIC DE L'HABITAT 77 AGENCE DE CHAMPS SUR MARNE 24 Cours des 2 Parcs 77420 CHAMPS SUR MARNE Tél : 01.64.68.27.55 Fax : 01.64.68.47.47 Siret : 27770001900015		BON DE TRAVAUX N° 2018 8494 EXPERT HABITAT INGENIERIE 2 RUE TRAVERSIERE 78580 LES ALLUETS LE ROI Téléphone 0321734144
Réf. fournisseur F / 5149 Marché n° 2017 4475 1 Provenance CHAMPS SUR MARNE Objet DIVERS	SERVICE CHAMPS Techniciens ÉMETTEUR BACHER ISABELLE	
LOCALISATION Programme 23 CHELLES (C. MARIEY) Tranche 1 Ensemble A000 Escalier AA Étage 00 Logement 2 Module 23LAA0002 Retrait des clés CHEZ LE GARDIEN		
ADRESSE 2 RUE CH. MARIEY 77500 CHELLES		

DÉLAI D'EXÉCUTION 5 JOURS **PÉRIODE DU** 09-04-2018 AU 13-04-2018

ARTICLE	DÉSIGNATION	QUANTITÉ	PRIX UNITAIRE H.T.	TOTAL H.T.
AMI45	REPERAGE AMIANTE AVANT TRAVAUX - TVX	1,00	5,00	5,00
AMI73	D'ENTRETIENS OU RÉPARATIONS ENTRE 1 A ANALYSE EN LABORATOIRE - ANALYSE MET ANALYSE DE 1 A 10 PRELEVEMENTS ISSUS	10,00	48,00	480,00
TOTAL H.T.				485,00
H.T. ACTUALISE				
COEFFICIENT REGIONAL				
RABAIS				
TOTAL H.T.				
T.V.A. 20,00 %				97,00
TOTAL T.T.C.				582,00

09-04-2018 *** LOGEMENT VACANT *****
 PR2LEVEMENTS AVANT TRAVAUX
 REFECTION COMPLETE DU LOGEMENT MURS ET SOLS.
 GARDIEN MR HAOUILLI 06 86 40 91 14.

AFFECTATION BUDGETAIRE			CODES STRUCTURE ET SCHÉMA : TECHNI			
CODE BUDGET	RUBRIQUE	INSTANCES	LIBELLÉ DU POSTE BUDGETAIRE		MONTANT T.T.C.	
1 HONAMIA	A760	CH SC	HONORAIRES DIAG AMIANTE		582,00	

AFFECTATION ANALYTIQUE				
CODE BUDGET	RÉFÉRENCES PATRIMOINE	RÉFÉRENCES OCCUPANT	MONTANT T.T.C.	
1 HONAMIA	23 1 A000 AA 23LAA0002	L 27397	582,00	

Voir en page 2 la suite du BON DE TRAVAUX N° 2018 8494

ORIGINAL À CONSERVER PAR LE DESTINATAIRE

ELEMENTS A SONDER OU A ANALYSER NON PRESENTS:

F \ CONDITIONS DE REALISATION DU REPERAGE

Le repérage amiante avant travaux, contient les informations sur la présence d'amiante dans les matériaux et produits du bâtiment afin d'informer les intervenants réalisant des activités ou interventions sur des matériaux et/ou équipements susceptibles de libérer des fibres d'amiante selon la liste citée dans le cadre E.

Il consiste à identifier et localiser, par inspections visuelles et investigations approfondies pouvant être destructives, l'ensemble des matériaux et produits contenant de l'amiante incorporés ou faisant indissociablement corps avec les locaux et les zones de l'immeuble objet des travaux. Lorsque l'absence de marquages spécifiques ou de documents ne permet pas à l'opérateur de repérage d'attester de la présence ou de la non présence d'amiante dans les matériaux et produits, des prélèvements seront effectués afin de déterminer par analyse la présence ou non d'amiante.

Procédures de prélèvement :

Les prélèvements sur des matériaux ou produits susceptibles de contenir de l'amiante sont réalisés en vertu des dispositions du Code du Travail. Le matériel de prélèvement est adapté à l'opération à réaliser afin de générer le minimum de poussières. Dans le cas où une émission de poussières est prévisible, le matériau ou produit est mouillé à l'eau à l'endroit du prélèvement (sauf risque électrique) et, si nécessaire, une protection est mise en place au sol ; de même, le point de prélèvement est stabilisé après l'opération (pulvérisation de vernis ou de laque, par exemple).

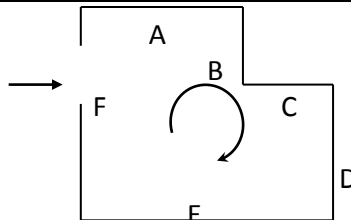
Pour chaque prélèvement, des outils propres et des gants à usage unique sont utilisés afin d'éliminer tout risque de contamination croisée. Dans tous les cas, les équipements de protection individuelle sont à usage unique.

L'accès à la zone à risque (sphère de 1 à 2 mètres autour du point de prélèvement) est interdit pendant l'opération. Si l'accompagnateur doit s'y tenir, il porte les mêmes équipements de protection individuelle que l'opérateur de repérage.

L'échantillon est immédiatement conditionné, après son prélèvement, dans un double emballage individuel étanche.

Les informations sur toutes les conditions existantes au moment du prélèvement susceptible d'influencer l'interprétation des résultats des analyses (environnement du matériau, contamination éventuelle, etc.) seront, le cas échéant, mentionnées dans la fiche d'identification et de cotation en annexe.

Sens du repérage pour évaluer un local :



G \ RAPPORTS PRECEDENTS

NEANT

H \ RESULTATS DETAILLES DU REPERAGE

LISTE DES LOCAUX / PARTIES D'IMMEUBLE VISITEES/NON VISITEES CONCERNEES PAR LES TRAVAUX ET JUSTIFICATION

PIECE	ETAGE	JUSTIFICATION	VISITE	TRAVAUX
Entrée			OUI	CONCERNEE
WC			OUI	CONCERNEE
Salle de bains			OUI	CONCERNEE
Placard			OUI	CONCERNEE
Chambre 2			OUI	CONCERNEE
Cuisine			OUI	CONCERNEE
Dégagement			OUI	CONCERNEE
Placard 1			OUI	CONCERNEE
Séjour			OUI	CONCERNEE
Chambre 1			OUI	CONCERNEE
Placard 2			OUI	CONCERNEE

DESCRIPTION DES REVETEMENTS EN PLACE AU JOUR DE LA VISITE

PIECE	MUR1	MUR2	MUR3	MUR4	PLANCHER BAS	PLANCHER HAUT	PORTES	FENETRE1	FENETRE2
Entrée	Béton	Brique / Enduit			Sol souple	Enduit	BOIS		
WC	Brique / Enduit	Béton			Dalle de sol	Enduit	BOIS		
Salle de bains	Brique / Enduit	Béton			Dalle de sol	Dalle Polystyrène			
Placard	Brique / Enduit				Aucun	Enduit	BOIS		
Chambre 2	Brique / Enduit	Béton			Sol souple	Enduit		PVC	
Cuisine	Béton	Brique / Enduit			Dalle de sol	Enduit		PVC	
Dégagement	Brique / Enduit				Sol souple	Enduit	BOIS		
Placard 1	Brique / Enduit	Béton			Dalle de sol	Enduit	BOIS		
Séjour	Béton	Brique / Enduit			Sol souple	Enduit	BOIS	PVC	
Chambre 1	Brique / Enduit	Béton			Dalle de sol	Enduit	BOIS	PVC	
Placard 2	Brique / Enduit	Béton			Dalle de sol	Enduit	BOIS		

LA LISTE DES MATERIAUX OU PRODUITS CONTENANT DE L'AMIANTE, SUR ZONE DE SIMILITUDE D'OUVRAGE ET SUR JUGEMENT PERSONNEL

Rapport N° : 23LAA0002 12/04/2018

Version : 19/04/2018

11/52

PIECE	ETAGE	ELEMENTS	DESCRIPTIF LABORATOIRE	Echantillon	REPERAGE	ETAT	RESULTAT	METHODE
Chambre 1		Dalle de sol	Dalle dure cassante marron	23LAA0002P001	Sol	BON ETAT	Fr1:Amiante détecté (Chrysotile)	ZSO
Chambre 1		Dalle de sol	Colle bitumineuse noire + ragréage gris en faible quantité non séparable	23LAA0002P001	Sol	BON ETAT	Fr2:Amiante détecté (Chrysotile)	ZSO
Placard 2		Dalle de sol	Dalle dure cassante marron	23LAA0002P001	Sol	BON ETAT	Fr1:Amiante détecté (Chrysotile)	ZSO
Placard 2		Dalle de sol	Colle bitumineuse noire + ragréage gris en faible quantité non séparable	23LAA0002P001	Sol	BON ETAT	Fr2:Amiante détecté (Chrysotile)	ZSO
Chambre 2		Revêtement souple	Revêtement souple beige non séparable + colle polymère jaune non séparable + ragréage gris non séparable + dalle dure cassante marron	23LAA0002P003	Sol	DEGRADATION PARTIELLE	Fr1:Amiante détecté (Chrysotile)	ZSO
Chambre 2		Revêtement souple	Colle bitumineuse noire	23LAA0002P003	Sol	DEGRADATION PARTIELLE	Fr2:Amiante détecté (Chrysotile)	ZSO
Dégagement		Revêtement souple	Revêtement souple beige non séparable + colle polymère jaune non séparable + ragréage gris non séparable + dalle dure cassante marron	23LAA0002P003	Sol	DEGRADATION PARTIELLE	Fr1:Amiante détecté (Chrysotile)	ZSO

PIECE	ETAGE	ELEMENTS	DESCRIPTIF LABORATOIRE	Echantillon	REPERAGE	ETAT	RESULTAT	METHODE
Dégagement		Revêtement souple	Colle bitumineuse noire	23LAA0002P003	Sol	DEGRADATION PARTIELLE	Fr2:Amiante détecté (Chrysotile)	ZSO
Placard 1		Revêtement souple	Revêtement souple beige non séparable + colle polymère jaune non séparable + ragréage gris non séparable + dalle dure cassante marron	23LAA0002P003	Sol	DEGRADATION PARTIELLE	Fr1:Amiante détecté (Chrysotile)	ZSO
Placard 1		Revêtement souple	Colle bitumineuse noire	23LAA0002P003	Sol	DEGRADATION PARTIELLE	Fr2:Amiante détecté (Chrysotile)	ZSO
Séjour		Revêtement souple	Revêtement souple beige non séparable + colle polymère jaune non séparable + ragréage gris non séparable + dalle dure cassante marron	23LAA0002P003	Sol	DEGRADATION PARTIELLE	Fr1:Amiante détecté (Chrysotile)	ZSO
Séjour		Revêtement souple	Colle bitumineuse noire	23LAA0002P003	Sol	DEGRADATION PARTIELLE	Fr2:Amiante détecté (Chrysotile)	ZSO
Entrée		Revêtement souple	Colle polymère jaune non séparable + dalle dure cassante marron	23LAA0002P006	Sol	BON ETAT	Fr2:Amiante détecté (Chrysotile)	ZSO
Entrée		Revêtement souple	Colle bitumineuse noire	23LAA0002P006	Sol	BON ETAT	Fr3:Amiante détecté (Chrysotile)	ZSO

PIECE	ETAGE	ELEMENTS	DESCRIPTIF LABORATOIRE	Echantillon	REPERAGE	ETAT	RESULTAT	METHODE
WC		Dalle de sol	Colle bitumineuse noire + ragréage gris en faible quantité non séparable	23LAA0002P010	Sol	BON ETAT	Fr2:Amiante détecté (Chrysotile)	ZSO
Salle de bains		Dalle de sol	Colle bitumineuse noire + ragréage gris en faible quantité non séparable	23LAA0002P010	Sol	BON ETAT	Fr2:Amiante détecté (Chrysotile)	ZSO
Cuisine		Dalle de sol	Colle bitumineuse noire + ragréage gris en faible quantité non séparable	23LAA0002P010	Sol	BON ETAT	Fr2:Amiante détecté (Chrysotile)	ZSO

ZSO : Zone de Similitude d'Ouvrage

LA LISTE DES MATERIAUX OU PRODUITS CONTENANT DE L'AMIANTE, APRES ANALYSE

PIECE	ETAGE	ELEMENTS	DESCRIPTIF LABORATOIRE	Echantillon	REPERAGE	ETAT	RESULTAT
Chambre 1		Dalle de sol	Dalle dure cassante marron	23LAA0002P001	Sol	BON ETAT	Fr1:Amiante détecté (Chrysotile)
Chambre 1		Dalle de sol	Colle bitumineuse noire + ragréage gris en faible quantité non séparable	23LAA0002P001	Sol	BON ETAT	Fr2:Amiante détecté (Chrysotile)
Séjour		Revêtement souple	Revêtement souple beige non séparable + colle polymère jaune non séparable + ragréage gris non séparable + dalle dure cassante marron	23LAA0002P003	Sol	DEGRADATION PARTIELLE	Fr1:Amiante détecté (Chrysotile)
Séjour		Revêtement souple	Colle bitumineuse noire	23LAA0002P003	Sol	DEGRADATION PARTIELLE	Fr2:Amiante détecté (Chrysotile)

PIECE	ETAGE	ELEMENTS	DESRIPTIF LABORATOIRE	Echantillon	REPERAGE	ETAT	RESULTAT
Entrée		Revêtement souple	Colle polymère jaune non séparable + dalle dure cassante marron	23LAA0002P006	Sol	BON ETAT	Fr2:Amiante détecté (Chrysotile)
Entrée		Revêtement souple	Colle bitumineuse noire	23LAA0002P006	Sol	BON ETAT	Fr3:Amiante détecté (Chrysotile)
Cuisine		Dalle de sol	Colle bitumineuse noire + ragréage gris en faible quantité non séparable	23LAA0002P010	Sol	BON ETAT	Fr2:Amiante détecté (Chrysotile)

ZSO : Zone de Similitude d'Ouvrage

LA LISTE DES MATERIAUX SUSCEPTIBLES DE CONTENIR DE L'AMIANTE, MAIS N'EN CONTENANT PAS.

PIECE	ETAGE	ELEMENTS	DESRIPTIF LABORATOIRE	Echantillon	REPERAGE	ETAT	RESULTAT	METHODE
Dégagement		Enduit	Enduit plâtreux blanc en vrac + papier non séparable + peinture non séparable + matériau gris en faible quantité en vrac non séparable	23LAA0002P002	Mur C	BON ETAT	Amiante non détecté	RESULTAT ANALYSE
Séjour		Enduit béton	Enduit plâtreux blanc en faible quantité en vrac non séparable + peintures multiples + papier en faible quantité en vrac non séparable + matériau gris en faible quantité en vrac non séparable	23LAA0002P004	Mur A	BON ETAT	Amiante non détecté	RESULTAT ANALYSE

PIECE	ETAGE	ELEMENTS	DESCRIPTIF LABORATOIRE	Echantillon	REPERAGE	ETAT	RESULTAT	METHODE
Chambre 2		Enduit béton	Enduit plâtreux blanc en vrac + peinture non séparable	23LAA0002P005	Plafond	BON ETAT	Amiante non détecté	RESULTAT ANALYSE
Entrée		Revêtement souple	Revêtement souple beige + ragréage gris	23LAA0002P006	Sol	BON ETAT	Fr1:Amiante non détecté	RESULTAT ANALYSE
Entrée		Revêtement souple	Dalle dure cassante rouge	23LAA0002P006	Sol	BON ETAT	Fr4:Amiante non détecté	RESULTAT ANALYSE
Salle de bains		Enduit béton	Enduit plâtreux blanc en faible quantité en vrac non séparable + peintures multiples	23LAA0002P007	Mur F	BON ETAT	Amiante non détecté	RESULTAT ANALYSE
Salle de bains		Dalle de polystyrènes	Polystyrène + peinture en faible quantité non séparable	23LAA0002P008	Plafond	DEGRADATION PARTIELLE	Amiante non détecté	RESULTAT ANALYSE
Placard		Dalle de polystyrènes	Polystyrène + peinture en faible quantité non séparable + colle polymère jaune en faible quantité non séparable	23LAA0002P009	Mur A	DEGRADATION PARTIELLE	Amiante non détecté	RESULTAT ANALYSE
Cuisine		Dalle de sol	Revêtement souple beige + revêtement souple gris	23LAA0002P010	Sol	BON ETAT	Fr1:Amiante non détecté	RESULTAT ANALYSE
Cuisine		Dalle de sol	Dalle dure cassante beige	23LAA0002P010	Sol	BON ETAT	Fr3:Amiante non détecté	RESULTAT ANALYSE
Cuisine		Enduit	Enduit gris en faible quantité en vrac avec poussières non séparable + peintures multiples	23LAA0002P011	Mur D	BON ETAT	Amiante non détecté	RESULTAT ANALYSE

PIECE	ETAGE	ELEMENTS	DESCRIPTIF LABORATOIRE	Echantillon	REPERAGE	ETAT	RESULTAT	METHODE
Cuisine		Enduit béton	Enduit gris en faible quantité en vrac non séparable + peintures multiples en faible quantité non séparable	23LAA0002P01 2	Plafond	BON ETAT	Amiante non détecté	RESULTAT ANALYSE
Chambre 1		Dalle de sol	Matériau compact gris hétérogène	23LAA0002P00 1	Sol	BON ETAT	Fr3:Amiante non détecté	RESULTAT ANALYSE
Entrée		Enduit béton	Enduit plâtreux blanc en vrac + peinture non séparable	23LAA0002P00 5	Plafond	BON ETAT	Amiante non détecté	ZSO
Placard		Enduit béton	Enduit plâtreux blanc en vrac + peinture non séparable	23LAA0002P00 5	Plafond	BON ETAT	Amiante non détecté	ZSO
Chambre 2		Enduit béton	Enduit plâtreux blanc en vrac + peinture non séparable	23LAA0002P00 5	Plafond	BON ETAT	Amiante non détecté	ZSO
Dégagement		Enduit béton	Enduit plâtreux blanc en vrac + peinture non séparable	23LAA0002P00 5	Plafond	BON ETAT	Amiante non détecté	ZSO
Placard 1		Enduit béton	Enduit plâtreux blanc en vrac + peinture non séparable	23LAA0002P00 5	Plafond	BON ETAT	Amiante non détecté	ZSO
Séjour		Enduit béton	Enduit plâtreux blanc en vrac + peinture non séparable	23LAA0002P00 5	Plafond	BON ETAT	Amiante non détecté	ZSO
Chambre 1		Enduit béton	Enduit plâtreux blanc en vrac + peinture non séparable	23LAA0002P00 5	Plafond	BON ETAT	Amiante non détecté	ZSO

PIECE	ETAGE	ELEMENTS	DESCRIPTIF LABORATOIRE	Echantillon	REPERAGE	ETAT	RESULTAT	METHODE
Placard 2		Enduit béton	Enduit plâtreux blanc en vrac + peinture non séparable	23LAA0002P005	Plafond	BON ETAT	Amiante non détecté	ZSO
Entrée		Revêtement souple	Revêtement souple beige + ragréage gris	23LAA0002P006	Sol	BON ETAT	Fr1:Amiante non détecté	ZSO
Entrée		Revêtement souple	Dalle dure cassante rouge	23LAA0002P006	Sol	BON ETAT	Fr4:Amiante non détecté	ZSO
Salle de bains		Dalle de polystyrènes	Polystyrène + peinture en faible quantité non séparable	23LAA0002P008	Plafond	DEGRADATION PARTIELLE	Amiante non détecté	ZSO
WC		Dalle de sol	Revêtement souple beige + revêtement souple gris	23LAA0002P010	Sol	BON ETAT	Fr1:Amiante non détecté	ZSO
WC		Dalle de sol	Dalle dure cassante beige	23LAA0002P010	Sol	BON ETAT	Fr3:Amiante non détecté	ZSO
Salle de bains		Dalle de sol	Revêtement souple beige + revêtement souple gris	23LAA0002P010	Sol	BON ETAT	Fr1:Amiante non détecté	ZSO
Salle de bains		Dalle de sol	Dalle dure cassante beige	23LAA0002P010	Sol	BON ETAT	Fr3:Amiante non détecté	ZSO
Cuisine		Dalle de sol	Revêtement souple beige + revêtement souple gris	23LAA0002P010	Sol	BON ETAT	Fr1:Amiante non détecté	ZSO
Cuisine		Dalle de sol	Dalle dure cassante beige	23LAA0002P010	Sol	BON ETAT	Fr3:Amiante non détecté	ZSO
WC		Enduit béton	Enduit gris en faible quantité en vrac non séparable + peintures multiples en faible quantité non séparable	23LAA0002P012	Plafond	BON ETAT	Amiante non détecté	ZSO

PIECE	ETAGE	ELEMENTS	DESCRIPTIF LABORATOIRE	Echantillon	REPERAGE	ETAT	RESULTAT	METHODE
Cuisine		Enduit béton	Enduit gris en faible quantité en vrac non séparable + peintures multiples en faible quantité non séparable	23LAA0002P01 2	Plafond	BON ETAT	Amiante non détecté	ZSO
Chambre 1		Dalle de sol	Matériau compact gris hétérogène	23LAA0002P00 1	Sol	BON ETAT	Fr3:Amiante non détecté	ZSO
Placard 2		Dalle de sol	Matériau compact gris hétérogène	23LAA0002P00 1	Sol	BON ETAT	Fr3:Amiante non détecté	ZSO
Entrée		Enduit	Enduit plâtreux blanc en vrac + papier non séparable + peinture non séparable + matériau gris en faible quantité en vrac non séparable	23LAA0002P00 2	Mur B	BON ETAT	Amiante non détecté	ZSO
Entrée		Enduit	Enduit plâtreux blanc en vrac + papier non séparable + peinture non séparable + matériau gris en faible quantité en vrac non séparable	23LAA0002P00 2	Mur C	BON ETAT	Amiante non détecté	ZSO

PIECE	ETAGE	ELEMENTS	DESCRIPTIF LABORATOIRE	Echantillon	REPERAGE	ETAT	RESULTAT	METHODE
Entrée		Enduit	Enduit plâtreux blanc en vrac + papier non séparable + peinture non séparable + matériau gris en faible quantité en vrac non séparable	23LAA0002P002	Mur D	BON ETAT	Amiante non détecté	ZSO
Chambre 2		Enduit	Enduit plâtreux blanc en vrac + papier non séparable + peinture non séparable + matériau gris en faible quantité en vrac non séparable	23LAA0002P002	Mur A	BON ETAT	Amiante non détecté	ZSO
Chambre 2		Enduit	Enduit plâtreux blanc en vrac + papier non séparable + peinture non séparable + matériau gris en faible quantité en vrac non séparable	23LAA0002P002	Mur B	BON ETAT	Amiante non détecté	ZSO
Chambre 2		Enduit	Enduit plâtreux blanc en vrac + papier non séparable + peinture non séparable + matériau gris en faible quantité en vrac non séparable	23LAA0002P002	Mur D	BON ETAT	Amiante non détecté	ZSO

PIECE	ETAGE	ELEMENTS	DESCRIPTIF LABORATOIRE	Echantillon	REPERAGE	ETAT	RESULTAT	METHODE
Dégagement		Enduit	Enduit plâtreux blanc en vrac + papier non séparable + peinture non séparable + matériau gris en faible quantité en vrac non séparable	23LAA0002P002	Mur A	BON ETAT	Amiante non détecté	ZSO
Dégagement		Enduit	Enduit plâtreux blanc en vrac + papier non séparable + peinture non séparable + matériau gris en faible quantité en vrac non séparable	23LAA0002P002	Mur B	BON ETAT	Amiante non détecté	ZSO
Dégagement		Enduit	Enduit plâtreux blanc en vrac + papier non séparable + peinture non séparable + matériau gris en faible quantité en vrac non séparable	23LAA0002P002	Mur C	BON ETAT	Amiante non détecté	ZSO
Dégagement		Enduit	Enduit plâtreux blanc en vrac + papier non séparable + peinture non séparable + matériau gris en faible quantité en vrac non séparable	23LAA0002P002	Mur D	BON ETAT	Amiante non détecté	ZSO

PIECE	ETAGE	ELEMENTS	DESCRIPTIF LABORATOIRE	Echantillon	REPERAGE	ETAT	RESULTAT	METHODE
Placard 1		Enduit	Enduit plâtreux blanc en vrac + papier non séparable + peinture non séparable + matériau gris en faible quantité en vrac non séparable	23LAA0002P002	Mur A	BON ETAT	Amiante non détecté	ZSO
Placard 1		Enduit	Enduit plâtreux blanc en vrac + papier non séparable + peinture non séparable + matériau gris en faible quantité en vrac non séparable	23LAA0002P002	Mur C	BON ETAT	Amiante non détecté	ZSO
Placard 1		Enduit	Enduit plâtreux blanc en vrac + papier non séparable + peinture non séparable + matériau gris en faible quantité en vrac non séparable	23LAA0002P002	Mur D	BON ETAT	Amiante non détecté	ZSO
Séjour		Enduit	Enduit plâtreux blanc en vrac + papier non séparable + peinture non séparable + matériau gris en faible quantité en vrac non séparable	23LAA0002P002	Mur B	BON ETAT	Amiante non détecté	ZSO

PIECE	ETAGE	ELEMENTS	DESCRIPTIF LABORATOIRE	Echantillon	REPERAGE	ETAT	RESULTAT	METHODE
Séjour		Enduit	Enduit plâtreux blanc en vrac + papier non séparable + peinture non séparable + matériau gris en faible quantité en vrac non séparable	23LAA0002P002	Mur C	BON ETAT	Amiante non détecté	ZSO
Séjour		Enduit	Enduit plâtreux blanc en vrac + papier non séparable + peinture non séparable + matériau gris en faible quantité en vrac non séparable	23LAA0002P002	Mur D	BON ETAT	Amiante non détecté	ZSO
Séjour		Enduit	Enduit plâtreux blanc en vrac + papier non séparable + peinture non séparable + matériau gris en faible quantité en vrac non séparable	23LAA0002P002	Mur E	BON ETAT	Amiante non détecté	ZSO
Séjour		Enduit	Enduit plâtreux blanc en vrac + papier non séparable + peinture non séparable + matériau gris en faible quantité en vrac non séparable	23LAA0002P002	Mur F	BON ETAT	Amiante non détecté	ZSO

PIECE	ETAGE	ELEMENTS	DESCRIPTIF LABORATOIRE	Echantillon	REPERAGE	ETAT	RESULTAT	METHODE
Séjour		Enduit	Enduit plâtreux blanc en vrac + papier non séparable + peinture non séparable + matériau gris en faible quantité en vrac non séparable	23LAA0002P002	Mur H	BON ETAT	Amiante non détecté	ZSO
Chambre 1		Enduit	Enduit plâtreux blanc en vrac + papier non séparable + peinture non séparable + matériau gris en faible quantité en vrac non séparable	23LAA0002P002	Mur A	BON ETAT	Amiante non détecté	ZSO
Chambre 1		Enduit	Enduit plâtreux blanc en vrac + papier non séparable + peinture non séparable + matériau gris en faible quantité en vrac non séparable	23LAA0002P002	Mur B	BON ETAT	Amiante non détecté	ZSO
Chambre 1		Enduit	Enduit plâtreux blanc en vrac + papier non séparable + peinture non séparable + matériau gris en faible quantité en vrac non séparable	23LAA0002P002	Mur D	BON ETAT	Amiante non détecté	ZSO

PIECE	ETAGE	ELEMENTS	DESCRIPTIF LABORATOIRE	Echantillon	REPERAGE	ETAT	RESULTAT	METHODE
Placard 2		Enduit	Enduit plâtreux blanc en vrac + papier non séparable + peinture non séparable + matériau gris en faible quantité en vrac non séparable	23LAA0002P002	Mur A	BON ETAT	Amiante non détecté	ZSO
Placard 2		Enduit	Enduit plâtreux blanc en vrac + papier non séparable + peinture non séparable + matériau gris en faible quantité en vrac non séparable	23LAA0002P002	Mur C	BON ETAT	Amiante non détecté	ZSO
Placard 2		Enduit	Enduit plâtreux blanc en vrac + papier non séparable + peinture non séparable + matériau gris en faible quantité en vrac non séparable	23LAA0002P002	Mur D	BON ETAT	Amiante non détecté	ZSO

PIECE	ETAGE	ELEMENTS	DESCRIPTIF LABORATOIRE	Echantillon	REPERAGE	ETAT	RESULTAT	METHODE
Entrée		Enduit béton	Enduit plâtreux blanc en faible quantité en vrac non séparable + peintures multiples + papier en faible quantité en vrac non séparable + matériau gris en faible quantité en vrac non séparable	23LAA0002P004	Mur A	BON ETAT	Amiante non détecté	ZSO
Chambre 2		Enduit béton	Enduit plâtreux blanc en faible quantité en vrac non séparable + peintures multiples + papier en faible quantité en vrac non séparable + matériau gris en faible quantité en vrac non séparable	23LAA0002P004	Mur C	BON ETAT	Amiante non détecté	ZSO

PIECE	ETAGE	ELEMENTS	DESCRIPTIF LABORATOIRE	Echantillon	REPERAGE	ETAT	RESULTAT	METHODE
Placard 1		Enduit béton	Enduit plâtreux blanc en faible quantité en vrac non séparable + peintures multiples + papier en faible quantité en vrac non séparable + matériau gris en faible quantité en vrac non séparable	23LAA0002P004	Mur B	BON ETAT	Amiante non détecté	ZSO
Séjour		Enduit béton	Enduit plâtreux blanc en faible quantité en vrac non séparable + peintures multiples + papier en faible quantité en vrac non séparable + matériau gris en faible quantité en vrac non séparable	23LAA0002P004	Mur A	BON ETAT	Amiante non détecté	ZSO

PIECE	ETAGE	ELEMENTS	DESCRIPTIF LABORATOIRE	Echantillon	REPERAGE	ETAT	RESULTAT	METHODE
Séjour		Enduit béton	Enduit plâtreux blanc en faible quantité en vrac non séparable + peintures multiples + papier en faible quantité en vrac non séparable + matériau gris en faible quantité en vrac non séparable	23LAA0002P004	Mur G	BON ETAT	Amiante non détecté	ZSO
Chambre 1		Enduit béton	Enduit plâtreux blanc en faible quantité en vrac non séparable + peintures multiples + papier en faible quantité en vrac non séparable + matériau gris en faible quantité en vrac non séparable	23LAA0002P004	Mur C	BON ETAT	Amiante non détecté	ZSO

PIECE	ETAGE	ELEMENTS	DESCRIPTIF LABORATOIRE	Echantillon	REPERAGE	ETAT	RESULTAT	METHODE
Placard 2		Enduit béton	Enduit plâtreux blanc en faible quantité en vrac non séparable + peintures multiples + papier en faible quantité en vrac non séparable + matériau gris en faible quantité en vrac non séparable	23LAA0002P004	Mur B	BON ETAT	Amiante non détecté	ZSO
WC		Enduit béton	Enduit plâtreux blanc en faible quantité en vrac non séparable + peintures multiples	23LAA0002P007	Mur B	BON ETAT	Amiante non détecté	ZSO
WC		Enduit béton	Enduit plâtreux blanc en faible quantité en vrac non séparable + peintures multiples	23LAA0002P007	Mur C	BON ETAT	Amiante non détecté	ZSO
Salle de bains		Enduit béton	Enduit plâtreux blanc en faible quantité en vrac non séparable + peintures multiples	23LAA0002P007	Mur F	BON ETAT	Amiante non détecté	ZSO

PIECE	ETAGE	ELEMENTS	DESCRIPTIF LABORATOIRE	Echantillon	REPERAGE	ETAT	RESULTAT	METHODE
Cuisine		Enduit béton	Enduit plâtreux blanc en faible quantité en vrac non séparable + peintures multiples	23LAA0002P007	Mur A	BON ETAT	Amiante non détecté	ZSO
Cuisine		Enduit béton	Enduit plâtreux blanc en faible quantité en vrac non séparable + peintures multiples	23LAA0002P007	Mur B	BON ETAT	Amiante non détecté	ZSO
Placard		Dalle de polystyrènes	Polystyrène + peinture en faible quantité non séparable + colle polymère jaune en faible quantité non séparable	23LAA0002P009	Mur A	DEGRADATION PARTIELLE	Amiante non détecté	ZSO
Placard		Dalle de polystyrènes	Polystyrène + peinture en faible quantité non séparable + colle polymère jaune en faible quantité non séparable	23LAA0002P009	Mur B	DEGRADATION PARTIELLE	Amiante non détecté	ZSO
Placard		Dalle de polystyrènes	Polystyrène + peinture en faible quantité non séparable + colle polymère jaune en faible quantité non séparable	23LAA0002P009	Mur C	DEGRADATION PARTIELLE	Amiante non détecté	ZSO

PIECE	ETAGE	ELEMENTS	DESCRIPTIF LABORATOIRE	Echantillon	REPERAGE	ETAT	RESULTAT	METHODE
Placard		Dalle de polystyrènes	Polystyrène + peinture en faible quantité non séparable + colle polymère jaune en faible quantité non séparable	23LAA0002P009	Mur D	DEGRADATION PARTIELLE	Amiante non détecté	ZSO
WC		Enduit	Enduit gris en faible quantité en vrac avec poussières non séparable + peintures multiples	23LAA0002P011	Mur A	BON ETAT	Amiante non détecté	ZSO
WC		Enduit	Enduit gris en faible quantité en vrac avec poussières non séparable + peintures multiples	23LAA0002P011	Mur D	BON ETAT	Amiante non détecté	ZSO
Salle de bains		Enduit	Enduit gris en faible quantité en vrac avec poussières non séparable + peintures multiples	23LAA0002P011	Mur A	BON ETAT	Amiante non détecté	ZSO
Salle de bains		Enduit	Enduit gris en faible quantité en vrac avec poussières non séparable + peintures multiples	23LAA0002P011	Mur B	BON ETAT	Amiante non détecté	ZSO
Salle de bains		Enduit	Enduit gris en faible quantité en vrac avec poussières non séparable + peintures multiples	23LAA0002P011	Mur C	BON ETAT	Amiante non détecté	ZSO

PIECE	ETAGE	ELEMENTS	DESCRIPTIF LABORATOIRE	Echantillon	REPERAGE	ETAT	RESULTAT	METHODE
Salle de bains		Enduit	Enduit gris en faible quantité en vrac avec poussières non séparable + peintures multiples	23LAA0002P01 1	Mur D	BON ETAT	Amiante non détecté	ZSO
Salle de bains		Enduit	Enduit gris en faible quantité en vrac avec poussières non séparable + peintures multiples	23LAA0002P01 1	Mur E	BON ETAT	Amiante non détecté	ZSO
Salle de bains		Enduit	Enduit gris en faible quantité en vrac avec poussières non séparable + peintures multiples	23LAA0002P01 1	Mur G	BON ETAT	Amiante non détecté	ZSO
Cuisine		Enduit	Enduit gris en faible quantité en vrac avec poussières non séparable + peintures multiples	23LAA0002P01 1	Mur C	BON ETAT	Amiante non détecté	ZSO
Cuisine		Enduit	Enduit gris en faible quantité en vrac avec poussières non séparable + peintures multiples	23LAA0002P01 1	Mur D	BON ETAT	Amiante non détecté	ZSO

ZSO : Zone de Similitude d'Ouvrage

ANNEXE 1 – PHOTOS DES ELEMENTS AMIANTES ET/OU NON AMIANTES

PRELEVEMENT : 23LAA0002P001			
NOM DU CLIENT	NUMERO DU DOSSIER		PIECE OU LOCAL
OPH77	23LAA0002 12/04/2018		Chambre 1
ELEMENT	DESCRIPTIF DU LABORATOIRE	DATE DE PRELEVEMENT	NOM DE L'OPERATEUR
Dalle de sol	Dalle dure cassante marron	12/04/2018	JULIEN Mickaël
LOCALISATION		RESULTAT	
Sol		Fr1:Amiante détecté (Chrysotile)	

EMPLACEMENT



PRELEVEMENT : 23LAA0002P001			
NOM DU CLIENT	NUMERO DU DOSSIER		PIECE OU LOCAL
OPH77	23LAA0002 12/04/2018		Chambre 1
ELEMENT	DESCRIPTIF DU LABORATOIRE	DATE DE PRELEVEMENT	NOM DE L'OPERATEUR
Dalle de sol	Colle bitumineuse noire + ragréage gris en faible quantité non séparable	12/04/2018	JULIEN Mickaël
LOCALISATION		RESULTAT	
Sol		Fr2:Amiante détecté (Chrysotile)	

EMPLACEMENT



PRELEVEMENT : 23LAA0002P001

NOM DU CLIENT	NUMERO DU DOSSIER	PIECE OU LOCAL	
OPH77	23LAA0002 12/04/2018	Chambre 1	
ELEMENT	DESCRIPTIF DU LABORATOIRE	DATE DE PRELEVEMENT	NOM DE L'OPERATEUR
Dalle de sol	Matériau compact gris hétérogène	12/04/2018	JULIEN Mickaël
LOCALISATION		RESULTAT	
Sol		Fr3:Amiante non détecté	

EMPLACEMENT



PRELEVEMENT : 23LAA0002P002

NOM DU CLIENT	NUMERO DU DOSSIER	PIECE OU LOCAL	
OPH77	23LAA0002 12/04/2018	Dégagement	
ELEMENT	DESCRIPTIF DU LABORATOIRE	DATE DE PRELEVEMENT	NOM DE L'OPERATEUR
Enduit	Enduit plâtreux blanc en vrac + papier non séparable + peinture non séparable + matériau gris en faible quantité en vrac non séparable	12/04/2018	JULIEN Mickaël
LOCALISATION		RESULTAT	
Mur C		Amiante non détecté	

EMPLACEMENT



PRELEVEMENT : 23LAA0002P003			
NOM DU CLIENT	NUMERO DU DOSSIER	PIECE OU LOCAL	
OPH77	23LAA0002 12/04/2018	Séjour	
ELEMENT	DESCRIPTIF DU LABORATOIRE	DATE DE PRELEVEMENT	NOM DE L'OPERATEUR
Revêtement souple	Revêtement souple beige non séparable + colle polymère jaune non séparable + ragréage gris non séparable + dalle dure cassante marron	12/04/2018	JULIEN Mickaël
LOCALISATION		RESULTAT	
Sol		Fr1:Amiante détecté (Chrysotile)	

EMPLACEMENT



PRELEVEMENT : 23LAA0002P003			
NOM DU CLIENT	NUMERO DU DOSSIER	PIECE OU LOCAL	
OPH77	23LAA0002 12/04/2018	Séjour	
ELEMENT	DESCRIPTIF DU LABORATOIRE	DATE DE PRELEVEMENT	NOM DE L'OPERATEUR
Revêtement souple	Colle bitumineuse noire	12/04/2018	JULIEN Mickaël
LOCALISATION		RESULTAT	
Sol		Fr2:Amiante détecté (Chrysotile)	

EMPLACEMENT



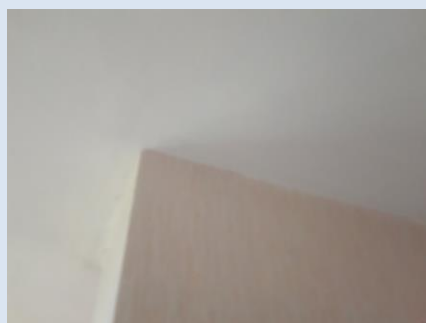
PRELEVEMENT : 23LAA0002P004			
NOM DU CLIENT	NUMERO DU DOSSIER	PIECE OU LOCAL	
OPH77	23LAA0002 12/04/2018	Séjour	
ELEMENT	DESCRIPTIF DU LABORATOIRE	DATE DE PRELEVEMENT	NOM DE L'OPERATEUR
Enduit béton	Enduit plâtreux blanc en faible quantité en vrac non séparable + peintures multiples + papier en faible quantité en vrac non séparable + matériau gris en faible quantité en vrac non séparable	12/04/2018	JULIEN Mickaël
LOCALISATION		RESULTAT	
Mur A		Amiante non détecté	

EMPLACEMENT



PRELEVEMENT : 23LAA0002P005			
NOM DU CLIENT	NUMERO DU DOSSIER	PIECE OU LOCAL	
OPH77	23LAA0002 12/04/2018	Chambre 2	
ELEMENT	DESCRIPTIF DU LABORATOIRE	DATE DE PRELEVEMENT	NOM DE L'OPERATEUR
Enduit béton	Enduit plâtreux blanc en vrac + peinture non séparable	12/04/2018	JULIEN Mickaël
LOCALISATION		RESULTAT	
Plafond		Amiante non détecté	

EMPLACEMENT



PRELEVEMENT : 23LAA0002P006			
NOM DU CLIENT	NUMERO DU DOSSIER	PIECE OU LOCAL	
OPH77	23LAA0002 12/04/2018	Entrée	
ELEMENT	DESCRIPTIF DU LABORATOIRE	DATE DE PRELEVEMENT	NOM DE L'OPERATEUR
Revêtement souple	Revêtement souple beige + ragréage gris	12/04/2018	JULIEN Mickaël
LOCALISATION		RESULTAT	
Sol		Fr1:Amiante non détecté	

EMPLACEMENT



PRELEVEMENT : 23LAA0002P006			
NOM DU CLIENT	NUMERO DU DOSSIER	PIECE OU LOCAL	
OPH77	23LAA0002 12/04/2018	Entrée	
ELEMENT	DESCRIPTIF DU LABORATOIRE	DATE DE PRELEVEMENT	NOM DE L'OPERATEUR
Revêtement souple	Colle polymère jaune non séparable + dalle dure cassante marron	12/04/2018	JULIEN Mickaël
LOCALISATION		RESULTAT	
Sol		Fr2:Amiante détecté (Chrysotile)	

EMPLACEMENT



PRELEVEMENT : 23LAA0002P006			
NOM DU CLIENT	NUMERO DU DOSSIER	PIECE OU LOCAL	
OPH77	23LAA0002 12/04/2018	Entrée	
ELEMENT	DESCRIPTIF DU LABORATOIRE	DATE DE PRELEVEMENT	NOM DE L'OPERATEUR
Revêtement souple	Colle bitumineuse noire	12/04/2018	JULIEN Mickaël
LOCALISATION		RESULTAT	
Sol		Fr3:Amiante détecté (Chrysotile)	

EMPLACEMENT



PRELEVEMENT : 23LAA0002P006			
NOM DU CLIENT	NUMERO DU DOSSIER	PIECE OU LOCAL	
OPH77	23LAA0002 12/04/2018	Entrée	
ELEMENT	DESCRIPTIF DU LABORATOIRE	DATE DE PRELEVEMENT	NOM DE L'OPERATEUR
Revêtement souple	Dalle dure cassante rouge	12/04/2018	JULIEN Mickaël
LOCALISATION		RESULTAT	
Sol		Fr4:Amiante non détecté	

EMPLACEMENT



PRELEVEMENT : 23LAA0002P007

NOM DU CLIENT	NUMERO DU DOSSIER	PIECE OU LOCAL	
OPH77	23LAA0002 12/04/2018	Salle de bains	
ELEMENT	DESCRIPTIF DU LABORATOIRE	DATE DE PRELEVEMENT	NOM DE L'OPERATEUR
Enduit béton	Enduit plâtreux blanc en faible quantité en vrac non séparable + peintures multiples	12/04/2018	JULIEN Mickaël
LOCALISATION		RESULTAT	
Mur F		Amiante non détecté	

EMPLACEMENT



PRELEVEMENT : 23LAA0002P008

NOM DU CLIENT	NUMERO DU DOSSIER	PIECE OU LOCAL	
OPH77	23LAA0002 12/04/2018	Salle de bains	
ELEMENT	DESCRIPTIF DU LABORATOIRE	DATE DE PRELEVEMENT	NOM DE L'OPERATEUR
Dalle de polystyrènes	Polystyrène + peinture en faible quantité non séparable	12/04/2018	JULIEN Mickaël
LOCALISATION		RESULTAT	
Plafond		Amiante non détecté	

EMPLACEMENT



PRELEVEMENT : 23LAA0002P009			
NOM DU CLIENT	NUMERO DU DOSSIER		PIECE OU LOCAL
OPH77	23LAA0002 12/04/2018		Placard
ELEMENT	DESCRIPTIF DU LABORATOIRE	DATE DE PRELEVEMENT	NOM DE L'OPERATEUR
Dalle de polystyrènes	Polystyrène + peinture en faible quantité non séparable + colle polymère jaune en faible quantité non séparable	12/04/2018	JULIEN Mickaël
LOCALISATION		RESULTAT	
Mur A		Amiante non détecté	

EMPLACEMENT



PRELEVEMENT : 23LAA0002P010			
NOM DU CLIENT	NUMERO DU DOSSIER		PIECE OU LOCAL
OPH77	23LAA0002 12/04/2018		Cuisine
ELEMENT	DESCRIPTIF DU LABORATOIRE	DATE DE PRELEVEMENT	NOM DE L'OPERATEUR
Dalle de sol	Revêtement souple beige + revêtement souple gris	12/04/2018	JULIEN Mickaël
LOCALISATION		RESULTAT	
Sol		Fr1:Amiante non détecté	

EMPLACEMENT



PRELEVEMENT : 23LAA0002P010			
NOM DU CLIENT	NUMERO DU DOSSIER	PIECE OU LOCAL	
OPH77	23LAA0002 12/04/2018	Cuisine	
ELEMENT	DESCRIPTIF DU LABORATOIRE	DATE DE PRELEVEMENT	NOM DE L'OPERATEUR
Dalle de sol	Colle bitumineuse noire + ragréage gris en faible quantité non séparable	12/04/2018	JULIEN Mickaël
LOCALISATION		RESULTAT	
Sol		Fr2:Amiante détecté (Chrysotile)	

EMPLACEMENT



PRELEVEMENT : 23LAA0002P010			
NOM DU CLIENT	NUMERO DU DOSSIER	PIECE OU LOCAL	
OPH77	23LAA0002 12/04/2018	Cuisine	
ELEMENT	DESCRIPTIF DU LABORATOIRE	DATE DE PRELEVEMENT	NOM DE L'OPERATEUR
Dalle de sol	Dalle dure cassante beige	12/04/2018	JULIEN Mickaël
LOCALISATION		RESULTAT	
Sol		Fr3:Amiante non détecté	

EMPLACEMENT



PRELEVEMENT : 23LAA0002P011

NOM DU CLIENT	NUMERO DU DOSSIER	PIECE OU LOCAL	
OPH77	23LAA0002 12/04/2018	Cuisine	
ELEMENT	DESCRIPTIF DU LABORATOIRE	DATE DE PRELEVEMENT	NOM DE L'OPERATEUR
Enduit	Enduit gris en faible quantité en vrac avec poussières non séparable + peintures multiples	12/04/2018	JULIEN Mickaël
LOCALISATION		RESULTAT	
Mur D		Amiante non détecté	

EMPLACEMENT



PRELEVEMENT : 23LAA0002P012

NOM DU CLIENT	NUMERO DU DOSSIER	PIECE OU LOCAL	
OPH77	23LAA0002 12/04/2018	Cuisine	
ELEMENT	DESCRIPTIF DU LABORATOIRE	DATE DE PRELEVEMENT	NOM DE L'OPERATEUR
Enduit béton	Enduit gris en faible quantité en vrac non séparable + peintures multiples en faible quantité non séparable	12/04/2018	JULIEN Mickaël
LOCALISATION		RESULTAT	
Plafond		Amiante non détecté	

EMPLACEMENT



ANNEXE 3 – PROCES VERBAUX D'ANALYSES



Parc Edonia - Bât. R - Rue de la Terre Adélie - CS n° 66862
35768 SAINT-GREGOIRE CEDEX
Tel : 02.99.35.41.41
Fax : 02.99.35.41.42
www.itga.fr

Accréditation n° 1-5967



Liste des sites et portées
disponibles sur www.cofrac.fr

L'accréditation du COFRAC atteste de la compétence des laboratoires pour les seuls essais couverts par l'accréditation qui sont identifiés par le symbole :

RAPPORT SYNTHÉTIQUE D'ANALYSE NUMÉRO IT0718-41091 EN DATE DU 18/04/2018 RECHERCHE ET IDENTIFICATION D'AMIANTE SUR PRELEVEMENT(S) DE MATERIAU(X)

Ce rapport ne concerne que les échantillons soumis à l'analyse.

Client : EXPERT HABITAT & INDUSTRIE INGENIERIE- AGENCE IDF (COMPTE MATERIAUX) 2 rue Traversière 78580 LES ALLUETS LE ROI	Réf. Commande ITGA : IT0718-41091 Réf. Commande Client : 23LAA0002-01
---	--

Prélèvement(s) : Reçu au laboratoire le : 16/04/2018

Préparation(s) : Effectuée de façon à être représentative de l'échantillon

- Pour une analyse au Microscope Optique à Lumière Polarisée (MOLP) : pas de traitement thermique ou mécanique
- ou
- Pour une analyse au Microscope Electronique à Transmission Analytique (META) : broyage mécanique, récupération de poussières sur grille de microscope électronique (méthode interne IT 085 ou IT 286)

Technique Analytique(s) : Microscopie Optique à Lumière Polarisée (méthode guide HSG 248 - appendice 2)

- ou
- Microscopie Electronique à Transmission Analytique (parties pertinentes de la norme NF X 43-050)

Résultat(s) :

Fraction analysée	Technique analytique	Nb de préparations	Date d'analyse	Résultat / Type d'amiante
Réf dossier client : 23LAA0002-01 - 2 RUE CH. MARIEY 77500 CHELLES Réf échantillon client : 23LAA0002P001 / LOGEMENTS COLLECTIFS - - - / Chambre 1 Sol Dalle de sol				Réf échantillon ITGA : IT071804-25565 Description ITGA : Dalle dure cassante marron / Colle bitumineuse noire / Ragréage gris en faible quantité / Matériau compact gris hétérogène
▸ Dalle dure cassante marron	META	1	18/04/2018	Présence de fibres d'amiante / Chrysotile
▸ Colle bitumineuse noire + ragréage gris en faible quantité non séparable	MOLP	2	17/04/2018	Présence de fibres d'amiante / Chrysotile
▸ Matériau compact gris hétérogène	META	2	18/04/2018	Amiante non détecté / -
Réf dossier client : 23LAA0002-01 - 2 RUE CH. MARIEY 77500 CHELLES Réf échantillon client : 23LAA0002P002 / LOGEMENTS COLLECTIFS - - - / Dégagement Mur C Enduit				Réf échantillon ITGA : IT071804-25566 Description ITGA : Enduit plâtreux blanc en vrac / Papier / Peinture / Matériau gris en faible quantité en vrac
▸ Enduit plâtreux blanc en vrac + papier non séparable + peinture non séparable + matériau gris en faible quantité en vrac non séparable	META	1	18/04/2018	Amiante non détecté / -

Validé par : Florent LE MASSON - Analyste

La reproduction de ce rapport n'est autorisée que sous sa forme intégrale ; ce rapport ne doit pas être reproduit partiellement sans l'approbation du laboratoire.

Sauf demande particulière et écrite du client, les échantillons sont conservés pendant 6 mois et les rapports pendant 2 ans.

DTA 164-01 rev 03

Page 1/3

RAPPORT SYNTHÉTIQUE D'ANALYSE NUMÉRO IT0718-41091 EN DATE DU 18/04/2018
RECHERCHE ET IDENTIFICATION D'AMIANTE SUR PRELEVEMENT(S) DE MATERIAU(X)

Fraction analysée	Technique analytique	Nb de préparations	Date d'analyse	Résultat / Type d'amiante
Réf dossier client : 23LAA0002-01 - 2 RUE CH. MARIEY 77500 CHELLES Réf échantillon client : 23LAA0002P003 / LOGEMENTS COLLECTIFS - - - / Séjour Sol Revêtement souple				Réf échantillon ITGA : IT071804-25567 Description ITGA : Revêtement souple beige / Colle polymère jaune / Ragrée gris / Dalle dure cassante marron / Colle bitumineuse noire
▶ Revêtement souple beige non séparable + colle polymère jaune non séparable + ragréage gris non séparable + dalle dure cassante marron	META	1	18/04/2018	Présence de fibres d'amiante / Chrysotile
▶ Colle bitumineuse noire	MOLP	2	17/04/2018	Présence de fibres d'amiante / Chrysotile
Réf dossier client : 23LAA0002-01 - 2 RUE CH. MARIEY 77500 CHELLES Réf échantillon client : 23LAA0002P004 / LOGEMENTS COLLECTIFS - - - / Séjour Mur A Enduit béton				Réf échantillon ITGA : IT071804-25568 Description ITGA : Enduit plâtreux blanc en faible quantité en vrac / Peintures multiples / Papier en faible quantité en vrac / Matériau gris en faible quantité en vrac
▶ Enduit plâtreux blanc en faible quantité en vrac non séparable + peintures multiples + papier en faible quantité en vrac non séparable + matériau gris en faible quantité en vrac non séparable	META	1	18/04/2018	Amiante non détecté / -
Réf dossier client : 23LAA0002-01 - 2 RUE CH. MARIEY 77500 CHELLES Réf échantillon client : 23LAA0002P005 / LOGEMENTS COLLECTIFS - - - / Chambre 2 Plafond Enduit béton				Réf échantillon ITGA : IT071804-25569 Description ITGA : Enduit plâtreux blanc en vrac / Peinture
▶ Enduit plâtreux blanc en vrac + peinture non séparable	META	2	18/04/2018	Amiante non détecté / -
Réf dossier client : 23LAA0002-01 - 2 RUE CH. MARIEY 77500 CHELLES Réf échantillon client : 23LAA0002P006 / LOGEMENTS COLLECTIFS - - - / Entrée Sol Revêtement souple				Réf échantillon ITGA : IT071804-25570 Description ITGA : Revêtement souple beige / Colle polymère jaune / Colle bitumineuse noire / Ragrée gris / Dalle dure cassante marron / Dalle dure cassante rouge
▶ Revêtement souple beige + ragréage gris	META	1	18/04/2018	Amiante non détecté / -
▶ Colle polymère jaune non séparable + dalle dure cassante marron	META	1	18/04/2018	Présence de fibres d'amiante / Chrysotile
▶ Colle bitumineuse noire	MOLP	2	17/04/2018	Présence de fibres d'amiante / Chrysotile
▶ Dalle dure cassante rouge	META	1	18/04/2018	Amiante non détecté / -
Réf dossier client : 23LAA0002-01 - 2 RUE CH. MARIEY 77500 CHELLES Réf échantillon client : 23LAA0002P007 / LOGEMENTS COLLECTIFS - - - / Salle de bains Mur F Enduit béton				Réf échantillon ITGA : IT071804-25571 Description ITGA : Enduit plâtreux blanc en faible quantité en vrac / Peintures multiples
▶ Enduit plâtreux blanc en faible quantité en vrac non séparable + peintures multiples	META	1	18/04/2018	Amiante non détecté / -

La reproduction de ce rapport n'est autorisée que sous sa forme intégrale : ce rapport ne doit pas être reproduit partiellement sans l'approbation du laboratoire.

Sauf demande particulière et écrite du client, les échantillons sont conservés pendant 6 mois et les rapports pendant 2 ans.

DTA 164-01 rev 03

Page 2/3

RAPPORT SYNTHÉTIQUE D'ANALYSE NUMÉRO IT0718-41091 EN DATE DU 18/04/2018
RECHERCHE ET IDENTIFICATION D'AMIANTE SUR PRELEVEMENT(S) DE MATERIAU(X)

Fraction analysée	Technique analytique	Nb de préparations	Date d'analyse	Résultat / Type d'amiante
Réf dossier client : 23LAA0002-01 - 2 RUE CH. MARIEY 77500 CHELLES Réf échantillon client : 23LAA0002P008 / LOGEMENTS COLLECTIFS - - - / Salle de bains Plafond Dalle de polystyrènes				Réf échantillon ITGA : IT071804-25572 Description ITGA : Polystyrène / Peinture en faible quantité
▶ Polystyrène + peinture en faible quantité non séparable	META	2	18/04/2018	Amiante non détecté / -
Réf dossier client : 23LAA0002-01 - 2 RUE CH. MARIEY 77500 CHELLES Réf échantillon client : 23LAA0002P009 / LOGEMENTS COLLECTIFS - - - / Placard Mur A Dalle de polystyrènes				Réf échantillon ITGA : IT071804-25573 Description ITGA : Polystyrène / Peinture en faible quantité / Colle polymère jaune en faible quantité
▶ Polystyrène + peinture en faible quantité non séparable + colle polymère jaune en faible quantité non séparable	META	1	18/04/2018	Amiante non détecté / -
Réf dossier client : 23LAA0002-01 - 2 RUE CH. MARIEY 77500 CHELLES Réf échantillon client : 23LAA0002P010 / LOGEMENTS COLLECTIFS - - - / Cuisine Sol Dalle de sol				Réf échantillon ITGA : IT071804-25574 Description ITGA : Revêtement souple beige / Revêtement souple gris / Dalle dure cassante beige / Colle bitumineuse noire / Ragrage gris en faible quantité
▶ Revêtement souple beige + revêtement souple gris	META	1	18/04/2018	Amiante non détecté / -
▶ Colle bitumineuse noire + ragrage gris en faible quantité non séparable	MOLP	2	17/04/2018	Présence de fibres d'amiante / Chrysotile
▶ Dalle dure cassante beige	META	2	18/04/2018	Amiante non détecté / -
Réf dossier client : 23LAA0002-01 - 2 RUE CH. MARIEY 77500 CHELLES Réf échantillon client : 23LAA0002P011 / LOGEMENTS COLLECTIFS - - - / Cuisine Mur D Enduit				Réf échantillon ITGA : IT071804-25575 Description ITGA : Enduit gris en faible quantité en vrac avec poussières / Peintures multiples
▶ Enduit gris en faible quantité en vrac avec poussières non séparable + peintures multiples	META	2	18/04/2018	Amiante non détecté / -
Réf dossier client : 23LAA0002-01 - 2 RUE CH. MARIEY 77500 CHELLES Réf échantillon client : 23LAA0002P012 / LOGEMENTS COLLECTIFS - - - / Cuisine Plafond Enduit béton				Réf échantillon ITGA : IT071804-25576 Description ITGA : Enduit gris en faible quantité en vrac / Peintures multiples en faible quantité
▶ Enduit gris en faible quantité en vrac non séparable + peintures multiples en faible quantité non séparable	META	1	18/04/2018	Amiante non détecté / -


La reproduction de ce rapport n'est autorisée que sous sa forme intégrale : ce rapport ne doit pas être reproduit partiellement sans l'approbation du laboratoire.

Sauf demande particulière et écrite du client, les échantillons sont conservés pendant 6 mois et les rapports pendant 2 ans.

DTA 164-01 rev 03

Page 3/3

ATTESTATION(S)



réinventons / notre métier AXA

Votre attestation Responsabilité Civile

AXA France IARD atteste que :

EXPERT HABITAT ET INDUSTRIE INGENIERIE
21 ROUTE D'ALBERT
62450 AVESNES LES BAPAUME

Est titulaire du contrat d'assurance n° 10063271004 ayant pris effet le 01/03/2018.
Ce contrat garantit les conséquences pécuniaires de la Responsabilité civile pouvant lui incomber du fait de l'exercice des activités suivantes :

DIAGNOSTICS TECHNIQUES IMMOBILIERS OBLIGATOIRES, REALISES DANS LE CADRE DE LA CONSTITUTION DU DOSSIER TECHNIQUE IMMOBILIER ET/ OU AUTRES DIAGNOSTICS ET MISSIONS REALISES EN DEHORS DU DOSSIER TECHNIQUE, TELS QUE FIGURANT DANS LA LISTE LIMITATIVE CI-DESSOUS :

ETAT MENTIONNANT LA PRESENCE OU L'ABSENCE DE MATERIAUX CONTENANT DE L'AMIANTE

DIAGNOSTIC TECHNIQUE AMIANTE
DIAGNOSTIC AMIANTE PARTIES PRIMITIVES
CONTROLE PERIODIQUE (AMIANTE)
CONTROLE VISUEL APRES TRAVAUX (PLOMB - AMIANTE)
REPERAGE AMIANTE AVANT/ APRES TRAVAUX ET DEMOLITION
REPERAGE AMIANTE ET D'HAP SUR SURFACE BITUMEE ET ENROBES
DIAGNOSTIC PLOMB DANS L'EAU
CONSTAT DES RISQUES D'EXPOSITION AU PLOMB (CREP)
DIAGNOSTIC DE RISQUE D'INTOXICATION AU PLOMB DANS LES PEINTURES (DRIPP)
RECHERCHE DE PLOMB AVANT TRAVAUX / DEMOLITION
ETAT RELATIF A LA PRESENCE DE TERMITES
ETAT PARASITAIRE (MERULES, VRILLETES, LYCTUS)
INFORMATION SUR LA PRESENCE DE RISQUE DE MERULE (LOI ALUR)
MESURAGE LOI CARREZ ET LOI BOUTIN
CALCULS DES MILLIEMES - TANTIEMES DE COPROPRIETE ET REALISATION DE PLANS ASSOCIES SELON LES TEXTES SUIVANTS : LOI 65-557 DU 10 JUILLET 1965, DECRET 67-223 DU 17 MARS 1967, DECRET 2004-479 du 27 mai 2004 ET SUIVANTS FIXANT LE STATUT DE LA COPROPRIETE DES IMMEUBLES BATIS.
ETAT DE L'INSTALLATION INTERIEURE DE GAZ
ETAT DES RISQUES NATURELS, MINIERES ET TECHNOLOGIQUES (ENRNM)
DIAGNOSTIC DE PERFORMANCE ENERGETIQUE
DPE INDIVIDUEL POUR MAISONS INDIVIDUELLES, APPARTEMENTS ET LOTS TERTIAIRES AFFECTES A DES IMMEUBLES A USAGE PRINCIPAL D'HABITATION, AINSI QUE LES ATTESTATIONS DE PRISE EN COMPTE DE LA REGLEMENTATION THERMIQUE.
ETAT DE L'INSTALLATION INTERIEURE D'ELECTRICITE.
ETUDE REGLEMENTATION THERMIQUE 2005 ET 2012.
DOCUMENT ETABLI A L'ISSUE DU CONTROLE DES INSTALLATIONS D'ASSAINISSEMENT NON COLLECTIF
DIAGNOSTIC ASSAINISSEMENT AUTONOME ET COLLECTIF
ETAT DES LIEUX LOCATIFS
DIAGNOSTIC DE SECURITE PISCINE
CERTIFICAT DE DECENCE ET CERTIFICAT DE TRAVAUX DE REHABILITATION
DIAGNOSTIC POUR OBTENTION DE PRET A TAUX ZERO
INFILTROMETRIE- MESURES DE PERMEABILITE DU BATIMENT ET DES RESEAUX AERAIQUES
THERMOGRAPHIE INFRAROUGE
DIAGNOSTIC RADON : UNIQUEMENT POUR MAISONS INDIVIDUELLES ET IMMEUBLES D'HABITATION, A L'EXCLUSION DES ERP.
DIAGNOSTIC DANS LE CADRE DE LA LOI SRU AVANT MISE EN COPROPRIETE
DIAGNOSTIC DECHETS DE CHANTIER - ARTICLES R 111-43 A R 111-49 DU CODE DE LA CONSTRUCTION ET DE L'HABITATION
DOCUMENT UNIQUE D'EVALUATION DES RISQUES COPROPRIETE - Articles L 230 2, III, R 230-1 DU CODE DU TRAVAIL
DIAGNOSTIC TECHNIQUE GLOBAL (DTG) POUR LES COPROPRIETES - LOI N° 2014-366 POUR L'ACCES AU LOGEMENT ET UN URBANISME RENOVE « ALUR », A L'EXCLUSION DE MISSIONS RELEVANT D'UN PROFESSIONNEL DE LA VENTE OU DE LA LOCATION DE BIENS IMMOBILIERS.
DIAGNOSTIC ACCESSIBILITE HANDICAPES
EXPERTISE EN VALEUR VENALE ET LOCATIVE (SOUS RESERVE D'OBTENTION DE FORMATION)
ETAT DESCRIPTIF DE DIVISION

La garantie Responsabilité civile professionnelle s'exerce à concurrence de 5 000 000 € par année d'assurance.

La présente attestation est valable du 01/03/2018 au 01/01/2019 et ne peut engager l'assureur au-delà des limites et conditions du contrat auquel elle se réfère.
Ce contrat permet à l'assuré de satisfaire à l'obligation d'assurance de responsabilité civile professionnelle résultant des dispositions de l'article R271-2 du Code de la Construction et de l'Habitat (décret n° 2006-1114 du 5 septembre 2006 relatif aux diagnostics techniques immobiliers) pour l'établissement des documents visés à l'article L271-4 dudit Code.
L'assuré doit être titulaire d'une certification de compétence en cours de validité délivrée par un organisme accrédité dans le domaine de la construction ou employer des salariés ou être constitué de personnes physiques qui disposent de ladite certification de compétence en cours de validité pour l'établissement des documents visés aux articles L271-4 et L134-1 du code de la Construction et de l'Habitat.
A défaut la garantie n'est pas acquise.

Le présent document, établi par AXA, est valable jusqu'au 01/01/2019 sous réserve du paiement des cotisations. Il a pour objet d'attester l'existence d'un contrat. Il ne constitue toutefois pas une présomption d'application des garanties et ne peut engager AXA au-delà des clauses, conditions et limites du contrat auquel il se réfère. Les exceptions de garantie opposables au souscripteur le sont également aux bénéficiaires de l'indemnité (résiliation, nullité, règle proportionnelle, exclusions, déchéances, ...).

Toute adjonction autre que le cachet et la signature du représentant de la Société est réputée non écrite.

Fait à Pessac, le 15/02/2018 - Pour la Compagnie,

VD ASSOCIES
81, Bd Pierre Premier
33110 LE BOUSCAT
RCS 794 672 238 ORIAS : 13010220
Tél. : 05 56 30 95 75

PEFC 10-31-1483 / Contrôle PEFC
UNE REPART 22 20105 561

CERTIFICAT DE COMPETENCES



Certificat de compétences Diagnostic Immobilier

N° CPDI 4129 Version 004

Je soussigné, Philippe TROYAUX, Directeur Général d'I.Cert, atteste que :

Monsieur JULIEN Mckael

Est certifié(a) selon le référentiel I.Cert dénommé CPE DI DR 01, dispositif de certification de personnes réalisant des diagnostics Immobiliers pour les missions suivantes :

Amiante sans mention	Amiante Sans Mention* Date d'effet : 01/01/2017 - Date d'expiration : 24/10/2021
DPE individuel	Diagnostic de performance énergétique sans mention : DPE individuel Date d'effet : 07/12/2016 - Date d'expiration : 06/12/2021
Electricité	Etat de l'installation intérieure électrique Date d'effet : 26/10/2016 - Date d'expiration : 25/10/2021
Gaz	Etat de l'installation intérieure gaz Date d'effet : 17/02/2017 - Date d'expiration : 16/02/2022
Plomb	Plomb : Constat du risque d'exposition au plomb Date d'effet : 23/12/2016 - Date d'expiration : 22/12/2021

En foi de quoi ce certificat est délivré, pour valoir et servir ce que de droit.
Edité à Saint-Grégoire, le 03/05/2017.



* Missions de repérage des matériaux et produits de la liste B et des matériaux et produits de la liste D et des matériaux et produits de la liste C de consommation des matériaux et produits de la liste B dans les bâtiments autres que ceux mentionnés ci-dessus.

Missions de repérage des matériaux et produits de la liste B et des matériaux et produits de la liste D des matériaux et produits de la liste C de consommation des matériaux et produits de la liste A, dans des immeubles de hauteur inférieure ou égale à 20 mètres ou dans des bâtiments industriels. Missions de repérage des matériaux et produits de la liste C. Les missions sont à l'issue des travaux de construction.

Arrêté du 21 novembre 2008 modifié définissant les critères de certification des compétences des personnes physiques exerçant des missions de constat de risque d'exposition au plomb, des diagnostics de risque d'inondation par le plomb des piscines ou des constatés après travaux en présence de plomb, et les critères de certification des organismes de certification - Arrêté du 25 juillet 2010 définissant les critères de certification des compétences des personnes physiques exerçant des missions de repérage, d'évaluation préliminaire de l'état de conservation des matériaux et produits mentionnés de l'annexe et d'évaluation de l'état de conservation des matériaux et produits mentionnés de l'annexe dans les immeubles bâtis et les critères de certification des organismes de certification - Arrêté du 23 octobre 2009 modifié définissant les critères de certification des compétences des personnes physiques réalisant l'état relatif à la performance énergétique dans les bâtiments et les critères de certification des organismes de certification - Arrêté du 18 octobre 2008 modifié définissant les critères de certification des compétences des personnes physiques réalisant le diagnostic de performance énergétique ou l'évaluation de l'état de conservation de la réglementation thermique, et les critères de certification des organismes de certification - Arrêté du 3 août 2007 modifié définissant les critères de certification des compétences des personnes physiques réalisant l'état de conservation de gaz et les critères de certification des organismes de certification - Arrêté du 8 juillet 2008 modifié définissant les critères de certification des compétences des personnes physiques réalisant l'état de conservation de plomb et les critères de certification des organismes de certification



I.Cert
Institut de Certification

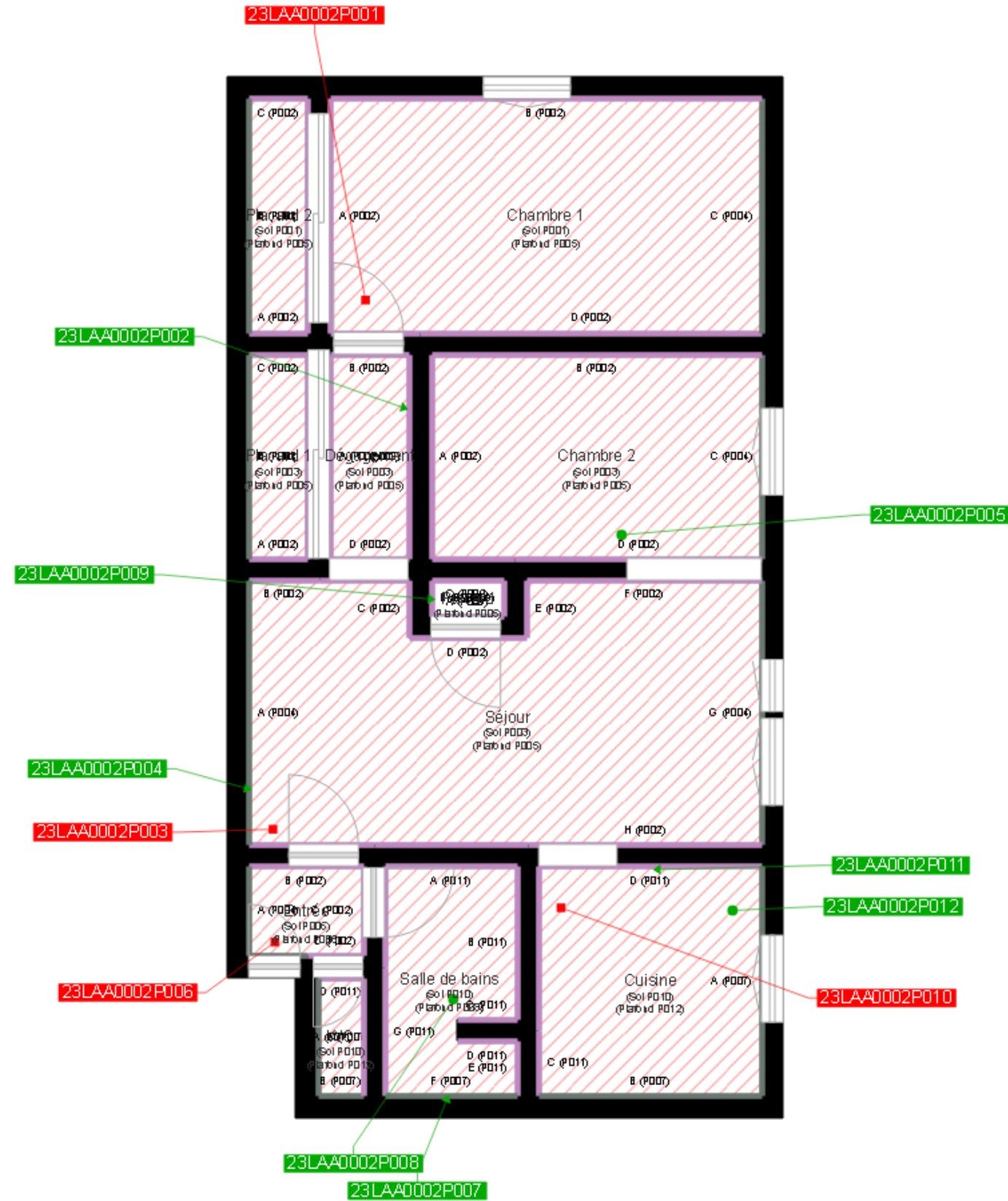
Certification de personnes
Diagnostic Immobilier
Portée disponible sur www.icert.fr

Parc EDONIA - Bâtiment G - Rue de la Terre Victoria - 35760 Saint-Grégoire







COFFRE
ACCREDITATION
N° 4002
PARIS
CENTRE DE RECHERCHE
INDUSTRIEL

CPE DI DR 11 rev12



	Murs périphériques / Plaques de plâtre
	Murs Bois
	Murs Brique
	Murs Béton brut
	Cloisons Plaques de plâtre
	Murs carreaux de plâtre
	Murs Béton / Enduit
	Murs porteurs et/ou mur de refend / Plaques de plâtre
	Murs périphériques / Doublage (plaque de plâtre + isolant)
	Torchis
	Murs Amiantés
	Murs Brique / Enduit
	Murs Brique plâtrière
	Murs Pierre

-  Prélèvements de sol amiantés
-  Prélèvements de sol non amiantés
-  Prélèvements de plafonds amiantés
-  Prélèvements de plafonds non amiantés
- Prélèvements de murs amiantés
- Prélèvements de murs non amiantés
- X Autres types de prélèvements amiantés
- X Autres types de prélèvements non amiantés
-  Sol amianté
-  Plafond amianté
-  Sol et Plafond amiantés